

BASIN ÖZETİ

Otomobil ve Hafif Ticari Araç Pazarı

2019 Yılı On Aylık Dönemde %32 Azaldı.

Otomobil Pazarı %29, Hafif Ticari Araç Pazarı %42 Azaldı.

Türkiye otomobil ve hafif ticari araç toplam pazarı, 2019 yılı on aylık dönemde bir önceki yılın aynı dönemine göre %31,88 azalarak 330.384 adet olarak gerçekleşti. 2018 yılı on aylık döneminde 485.027 adet toplam pazar gerçekleşmişti.

Otomobil satışları, 2019 yılı on ayı sonunda geçen yıla göre %29,17 oranında azalarak 268.624 adet oldu. Geçen yıl aynı dönemde 379.274 adet satış yaşanmıştı.

Hafif ticari araç pazarı, 2019 yılı Ocak-Ekim döneminde geçen yıla göre %41,6 azalarak 61.760 adet oldu. 2018 yılı aynı dönemde 105.753 adet satış gerçekleşmişti.

Otomobil ve Hafif Ticari Araç Pazarı

2019 Ekim Ayında %127,5 Arttı.

Otomobil Pazarı %138, Hafif Ticari Araç Pazarı %91 Arttı.

2019 yılı Ekim ayı otomobil ve hafif ticari araç pazarı 49.075 adet oldu. 21.571 adet olan 2018 yılı Ekim ayı otomobil ve hafif ticari araç pazar toplamına göre satışlar %127,5 oranında arttı.

2019 yılı Ekim ayında otomobil satışları bir önceki yılın aynı ayına göre %137,94 arttı ve 39.996 adet oldu. Geçen sene 16.809 adet satış gerçekleşmişti.

2019 yılı Ekim ayında hafif ticari araç pazarı 2018 yılının Ekim ayına göre %90,66 arttı ve 9.079 adet olarak gerçekleşti. Geçen sene 4.762 adet satış yaşanmıştı.

2019 yılı Ekim ayı sonunda 1600cc altındaki otomobil satışlarında %30,6, 1600-2000cc aralığında motor hacmine sahip otomobil satışlarında %39,2 ve 2000cc üstü otomobillerde %29,4 azalış izlendi. 2019 yılı Ekim ayı sonunda 153 adet elektrikli ve 8.688 adet hibrit otomobil satışı gerçekleşti.

2019 yılı Ekim ayı sonunda otomobil pazarında ortalama emisyon değerlerine göre en yüksek paya %39,3 oranıyla 100-120 gr/km arasındaki otomobiller 105.571 adet ile sahip oldu.

2019 yılı Ekim ayı sonunda dizel otomobil satışlarının payı %54,74'e gerilerken, otomatik şanzımanlı otomobillerin payı %68,58'e ulaştı.

2019 yılı Ekim ayı sonunda otomobil pazarı segmentinin %85,8'ini vergi oranları düşük olan A, B ve C segmentlerinde yer alan araçlar oluşturdu. Segmentlere göre değerlendirildiğinde, en yüksek satış adetine %61,5 pay alan C (165.274 adet) segmenti ulaştı. Kasa tiplerine göre değerlendirildiğinde ise en çok tercih edilen gövde tipi yine Sedan otomobiller (%50,4 pay, 135.353 adet) oldu.

2019 yılı Ekim ayı sonunda Hafif Ticari Araç Pazarı gövde tipine göre değerlendirildiğinde, en yüksek satış adetine %72,08 pay ile Van (44.518 adet), ardından %12,17 pay ile Kamyonet (7.517 adet) ve %8,04 pay ile Minibüs (4.967 adet) ve %7,70 pay ile Pick-Up (4.758 adet) yer aldı.

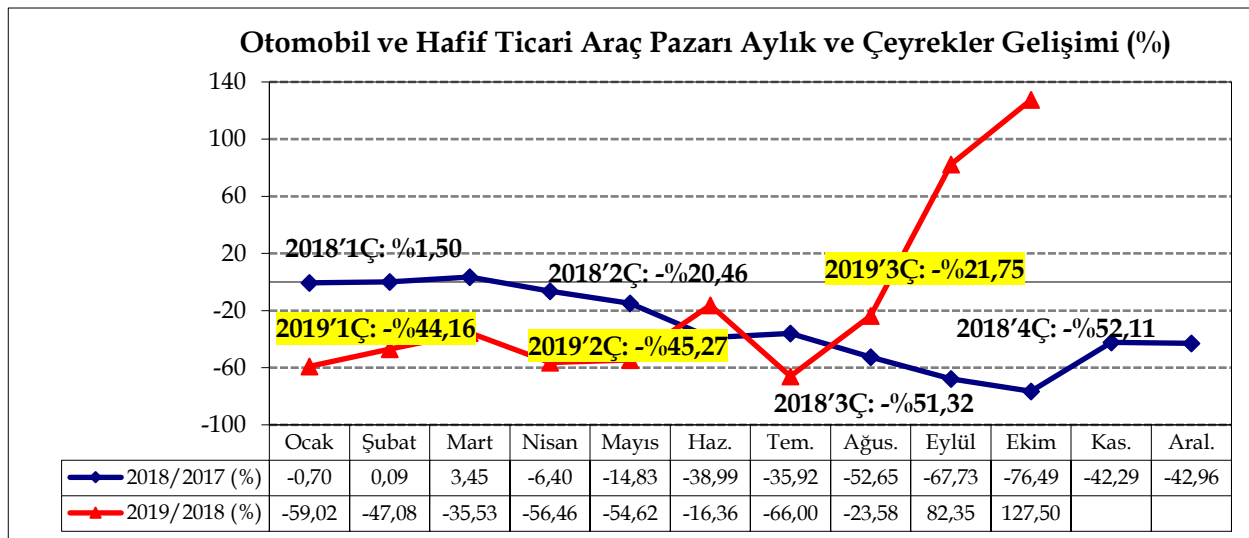
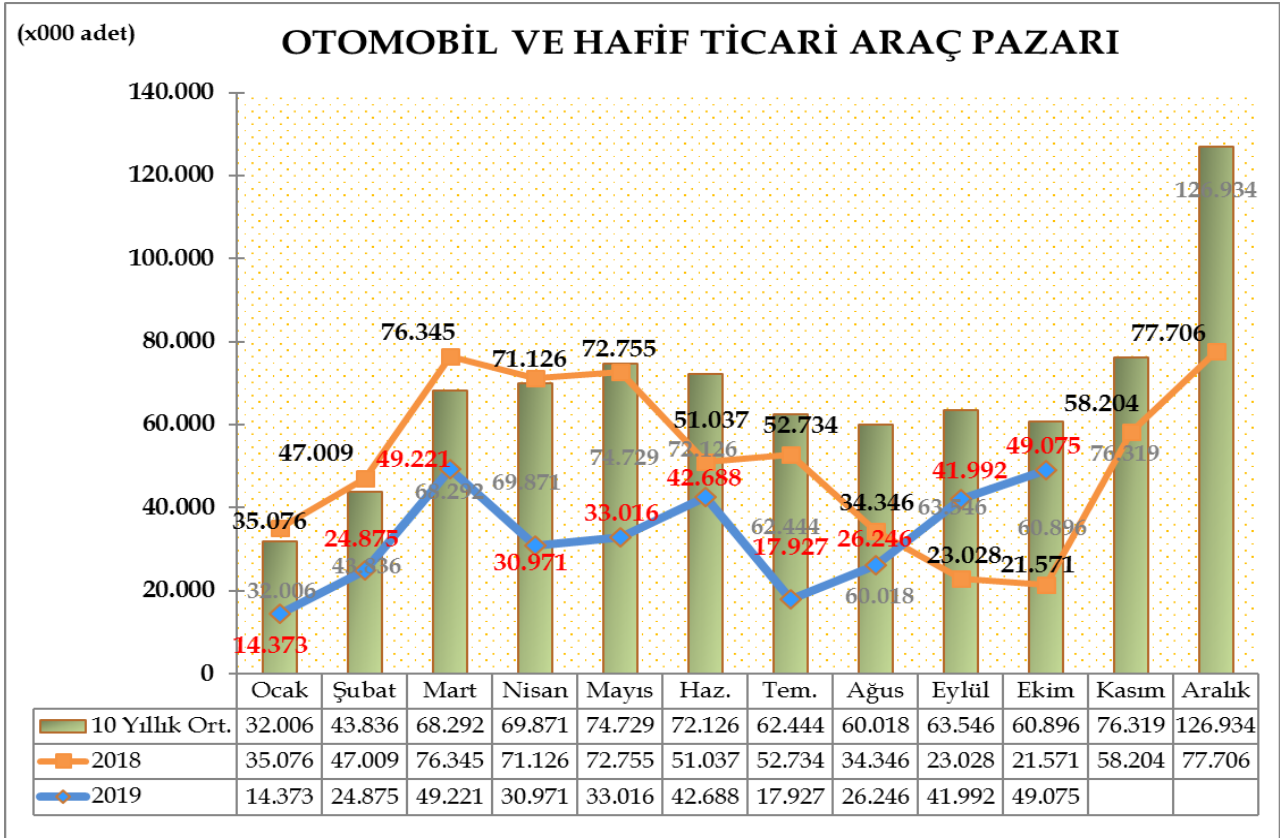
2019 yılı otomotiv sektörü *toplam pazarının 450 bin - 500 bin adet*, 2020 yılı otomotiv sektörü *toplam pazarının ise 525 - 575 adet* aralığında olması tahmin edilmektedir.

Dr. Hayri ERCE
Genel Koordinatör
Otomotiv Distribütörleri Derneği

Türkiye otomobil ve hafif ticari araç toplam pazarı, 2019 yılı on aylık dönemde bir önceki yılın aynı dönemine göre %31,88 azalarak 330.384 adet olarak gerçekleşti. 2018 yılı on aylık döneminde 485.027 adet toplam pazar gerçekleşmişti.

2019 yılı Ekim ayı otomobil ve hafif ticari araç pazarı 49.075 adet oldu. 21.571 adet olan 2018 yılı Ekim ayı otomobil ve hafif ticari araç pazar toplamına göre satışlar %127,5 oranında arttı.

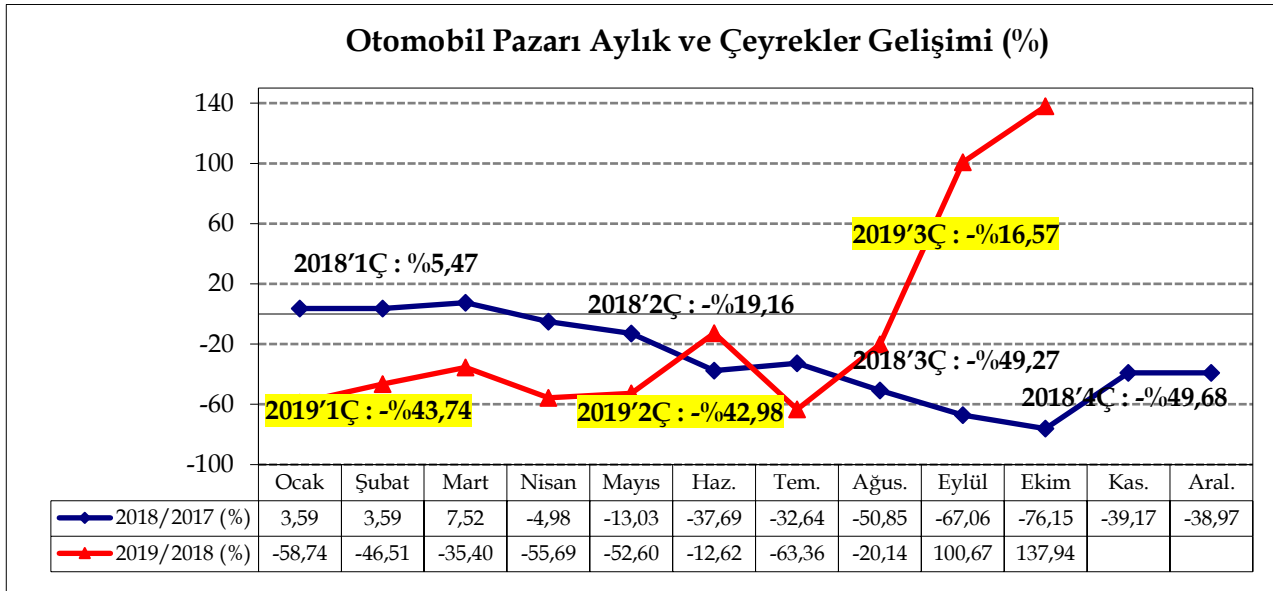
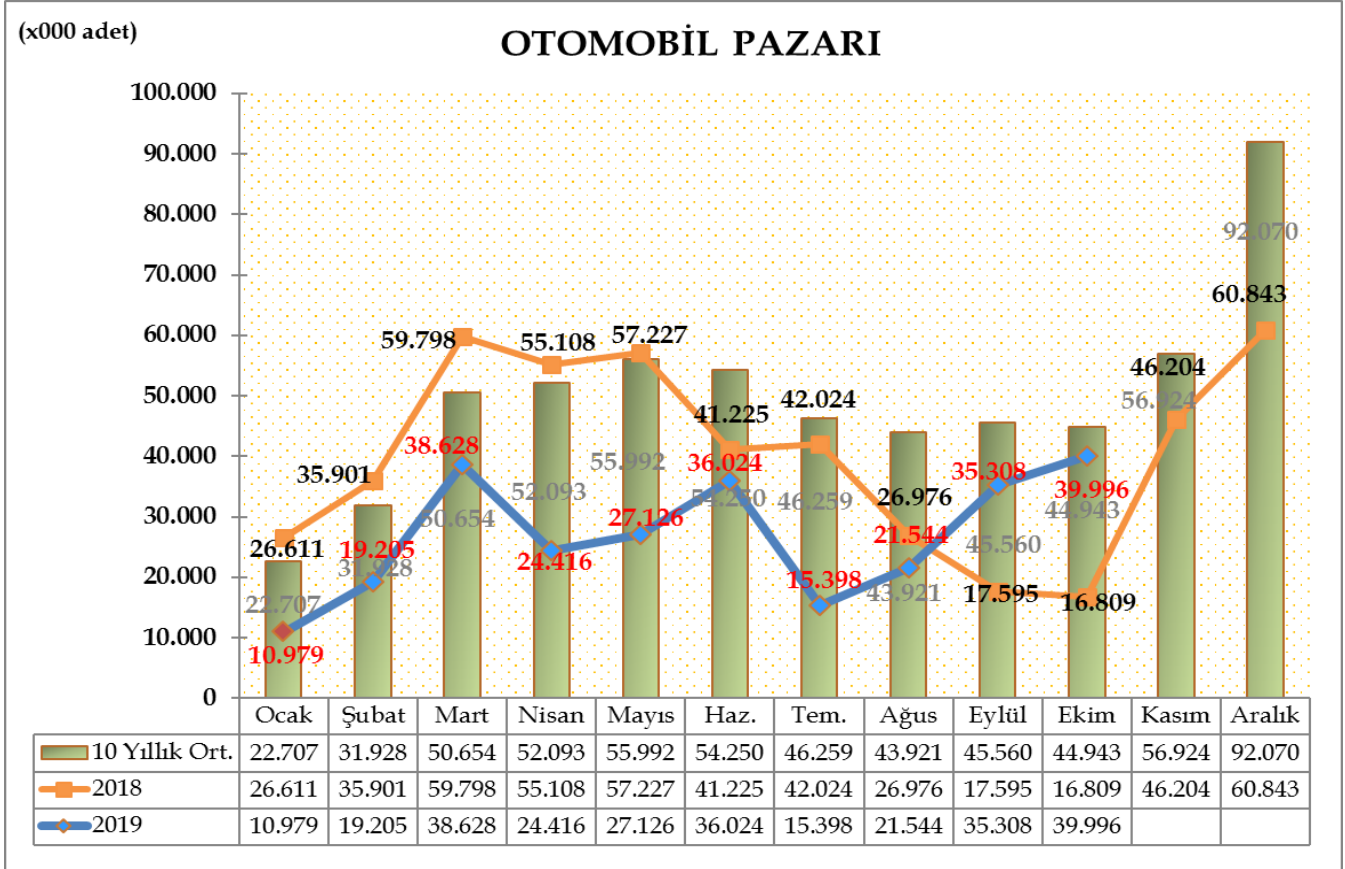
Otomobil ve hafif ticari araç pazarı, 10 yıllık Ekim ayı ortalama satışlara göre %19,41 azalış gösterdi.



Türkiye Otomobil satışları, 2019 yılı on ayı sonunda geçen yıla göre %29,17 oranında azalarak 268.624 adet oldu. Geçen yıl aynı dönemde 379.274 adet satış yaşanmıştı.

2019 yılı Ekim ayında otomobil satışları bir önceki yılın aynı ayına göre %137,94 arttı ve 39.996 adet oldu. Geçen sene 16.809 adet satış gerçekleşmişti.

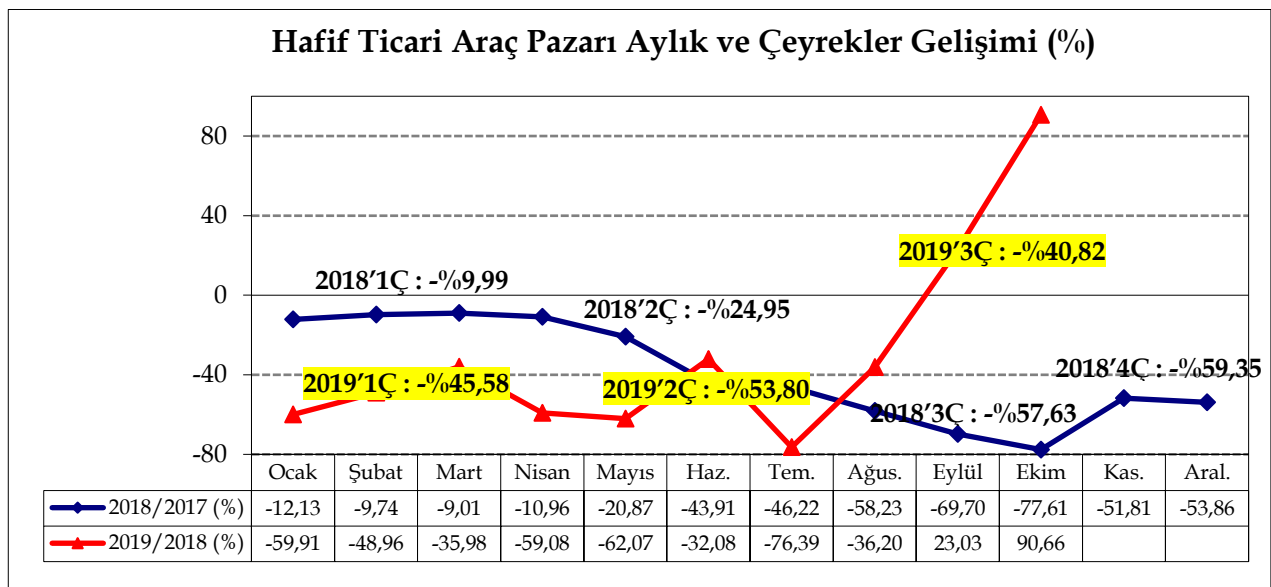
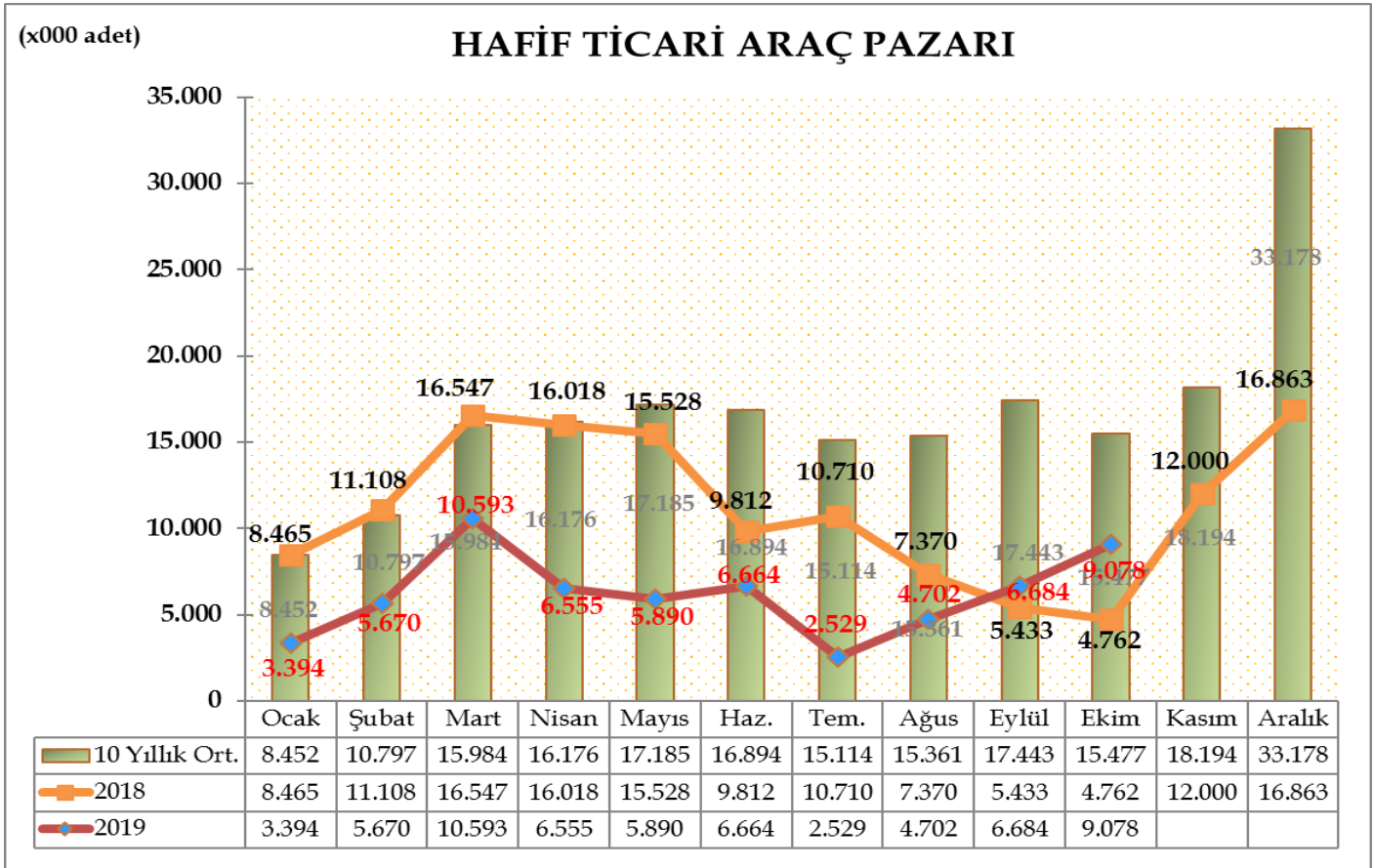
Otomobil pazarı, 10 yıllık Ekim ayı ortalama satışlara göre %11,01 azalış gösterdi.



Türkiye Hafif ticari araç pazarı, 2019 yılı Ocak-Ekim döneminde geçen yıla göre %41,6 azalarak 61.760 adet oldu. 2018 yılı aynı dönemde 105.753 adet satış gerçekleşmişti.

2019 yılı Ekim ayında hafif ticari araç pazarı 2018 yılının Ekim ayına göre %90,66 arttı ve 9.079 adet olarak gerçekleşti. Geçen sene 4.762 adet satış yaşanmıştı.

Hafif ticari araç pazarı, 10 yıllık Ekim ayı ortalama satışlara göre %41,34 azaldı.



2019 Ekim ayı sonunda otomobil pazarı motor hacmine göre incelendiğinde, en yüksek paya %93,91 oranıyla 1600cc altındaki otomobiller 252.260 adet ile sahip oldu. Ardından %2,50 pay ile 1600-2000cc aralığındaki otomobiller ve %0,30 pay ile 2000cc üstü otomobiller yer aldı. 2018 Ekim ayı sonuna göre, 1600cc altındaki otomobil satışlarında %30,6 , 1600-2000cc aralığında motor hacmine sahip otomobil satışlarında %39,2 ve 2000cc üstü otomobillerde ise %29,4 azalış görüldü. 2019 yılı on aylık dönemde 85kW altı 35 adet ve 121kW üstü 118 adet, toplam 153 adet elektrikli otomobil satışı gerçekleşti.

2019 Ekim ayı sonunda 1600cc altı 82 adet, 1601cc<=1800cc (>50 kW) aralığında 7.707 adet, 1801cc-2000cc aralığında 622 adet, 2001cc-2500cc (>100KW) aralığında 160 adet, 2001cc-2500cc (<=100KW) aralığında 115 adet ve 2500cc üstü 2 adet hibrit otomobil satışı gerçekleşti. 2019 Ekim ayı sonunda toplam 8.688 adet hibrit otomobil satışı gerçekleşti.

MOTOR HACMİ	MOTOR CİNSİ	2018'Ekim Sonu		2019'Ekim Sonu		Değişim	ÖTV %	KDV %
		Adet	Pay	Adet	Pay			
≤ 1600cc	B/D	363.635	95,88%	252.260	93,91%	-30,6%	45, 50, 60	
1601cc - ≤ 2000cc	B/D	11.038	2,91%	6.714	2,50%	-39,2%	100, 110	
≥ 2001cc	B/D	1.146	0,30%	809	0,30%	-29,4%	160	
≤ 85 kW	ELEKTRİK	76	0,02%	35	0,01%	-53,9%	3	
86kW - ≤ 120kW	ELEKTRİK	0	0,00%	0	0,00%		7	
≥ 121kW	ELEKTRİK	48	0,01%	118	0,04%	145,8%	15	
<=1600cc	HİBRİT	470	0,12%	82	0,03%	-82,6%	45, 50, 60	
1601cc - <=1800cc (<=50KW)	HİBRİT	0	0,00%	0	0,00%		110	18
1601cc - <=1800cc (>50KW)	HİBRİT	2.605	0,69%	7.707	2,87%	195,9%	45, 50, 60	
1801cc - <=2000cc	HİBRİT	30	0,01%	622	0,23%	1973,3%	110	
2001cc - <=2500cc (<=100KW)	HİBRİT	0	0,00%	160	0,06%		160	
2001cc - <=2500cc (>100KW)	HİBRİT	220	0,06%	115	0,04%	-47,7%	110	
>2500cc	HİBRİT	6	0,00%	2	0,00%	-66,7%	160	
Toplam		379.274	100,00%	268.624	100,00%	-29,2%	VERGİ ORANLARI	

2019 Ekim ayı sonunda otomobil pazarı ortalama emisyon değerlerine göre incelendiğinde, en yüksek paya %39,30 oranıyla 100-120 gr/km arasındaki otomobiller (105.571 adet) ve ardından %26,94 pay ile 120-140 gr/km arasındaki otomobiller (72.371 adet) sahip oldu.

CO2 ORTALAMA EMİSYON DEĞERLERİ (gr/km)	2018' Ekim Sonu		2019'Ekim Sonu		Değişim
	Adet	Pay	Adet	Pay	
< 100 gr/km	68.403	18,04%	42.643	15,87%	-37,66%
≥ 100 - < 120 gr/km	153.374	40,44%	105.571	39,30%	-31,17%
≥ 120 - < 140 gr/km	82.978	21,88%	72.371	26,94%	-12,78%
≥ 140 - < 160 gr/km	62.216	16,40%	41.166	15,32%	-33,83%
≥ 160 gr/km	12.303	3,24%	6.873	2,56%	-44,14%
Toplam	379.274	100,00%	268.624	100,00%	-29,17%

2019 yıl Ekim ayı sonunda otomobil satışları motor tipine göre incelendiğinde dizel otomobil satışları %54,74 pay (147.041 adet) ile birinci sırada yer alırken, benzinli otomobil satışları %37,61 pay (101.026 adet) ile ikinci sırada, ardından otogazlı %4,36 pay ile üçüncü, hibrit %3,23 pay ile dördüncü ve elektrikli otomobiller ise %0,06 pay ile beşinci sırada yer aldı.

MOTOR TİPİ	2018' Ekim Sonu		2019'Ekim Sonu		Değişim
	Adet	Segment İçindeki Pay	Adet	Segment İçindeki Pay	
Dizel	223.539	58,94%	147.041	54,74%	-34,22%
Benzin	139.369	36,75%	101.026	37,61%	-27,51%
Otogaz	12.911	3,40%	11.716	4,36%	-9,26%
Hibrit	3.331	0,88%	8.688	3,23%	160,82%
Elektrik	124	0,03%	153	0,06%	23,39%
Toplam	379.274	100,00%	268.624	100,00%	-29,17%

2019' Ekim Sonu	1	2	3	4	5	6	7	Toplam	Pay
Segment	S/D	H/B	S/W	MPV	CDV	Spor	SUV		
A (Mini)	0	663	0	0	0	48	0	711	0,3%
B (Entry)	9.734	39.074	3.435	421	2.395	42	9.397	64.498	24,0%
C (Compact)	98.659	19.455	439	1.553	370	588	44.210	165.274	61,5%
D (Medium)	22.086	1.140	67	21	0	561	5.328	29.203	10,9%
E (Luxury)	4.619	0	74	1	0	209	1.850	6.753	2,5%
F (Upper Luxury)	255	0	0	0	0	167	1.763	2.185	0,8%
Toplam	135.353	60.332	4.015	1.996	2.765	1.615	62.548	268.624	100,0%
	50,4%	22,5%	1,5%	0,7%	1,0%	0,6%	23,3%	100,0%	

2018'Ekim Sonu	1	2	3	4	5	6	7	Toplam	Pay
Segment	S/D	H/B	S/W	MPV	CDV	Spor	SUV		
A (Mini)	0	1.046	0	0	0	67	0	1.113	0,3%
B (Entry)	23.498	61.802	3.249	318	4.843	112	10.834	104.656	27,6%
C (Compact)	125.466	27.507	754	3.134	562	858	52.874	211.155	55,7%
D (Medium)	35.338	2.535	269	31	0	1.021	9.294	48.488	12,8%
E (Luxury)	7.720	0	26	5	0	332	3.332	11.415	3,0%
F (Upper Luxury)	406	0	0	0	0	196	1.845	2.447	0,6%
Toplam	192.428	92.890	4.298	3.488	5.405	2.586	78.179	379.274	100,0%
	50,7%	24,5%	1,1%	0,9%	1,4%	0,7%	20,6%	100,0%	

Değişim	1	2	3	4	5	6	7	Toplam	
Segment	S/D	H/B	S/W	MPV	CDV	Spor	SUV		
A (Mini)		-36,6%				-28,4%		-36,1%	
B (Entry)	-58,6%	-36,8%	5,7%	32,4%	-50,5%	-62,5%	-13,3%	-38,4%	
C (Compact)	-21,4%	-29,3%	-41,8%	-50,4%	-34,2%	-31,5%	-16,4%	-21,7%	
D (Medium)	-37,5%	-55,0%	-75,1%	-32,3%		-45,1%	-42,7%	-39,8%	
E (Luxury)	-40,2%		184,6%	-80,0%		-37,0%	-44,5%	-40,8%	
F (Upper Luxury)	-37,2%					-14,8%	-4,4%	-10,7%	
Toplam	-29,7%	-35,1%	-6,6%	-42,8%	-48,8%	-37,5%	-20,0%	-29,2%	

*S/D: Sedan, H/B: Hatchback, S/W: Station Wagon, MPV: Multi Purpose Vehicle-Çok Amaçlı Araçlar, CDV: Car Derived Van-Binek Tipli Küçük Vanlar, SUV: Sport Utility Vehicle-Arazi Araçlar

2019 Ekim ayı sonunda otomobil pazarı segmentinin %85,8'sini vergi oranları düşük olan A, B ve C segmentlerinde yer alan araçlar oluşturdu. Segmentlere göre değerlendirildiğinde, en yüksek satış adetine %61,5 pay alan C (165.274 adet) segmenti ve ardından %24,0 pay ile B (64.498 adet) segmenti ulaştı.

2019 Ekim ayı sonunda otomobil pazarı kasa tiplerine göre değerlendirildiğinde, en çok tercih edilen gövde tipi yine Sedan otomobiller (%50,4 pay, 135.353 adet) oldu. Sedan otomobilleri %23,3 pay ve 62.548 adet satış ile SUV ,%22,5 pay ve 60.332 adet satış ile H/B kasa tipindeki otomobiller takip etti.

2019 Ekim ayı sonunda otomatik şanzımanlı otomobil satış adetleri 2018 Ekim ayında göre %25,88 oranında azaldı. 2019 yılı on aylık dönemde otomobil satış adetleri geçen yıl aynı dönem ile kıyaslandığında, otomatik şanzımanlı otomobil satışlarının payı %65,53'den %68,58'e (184.215 adet) ulaştı.

OTOMATİK ŞANZIMAN	2018' Ekim Sonu		2019'Ekim Sonu		Değişim
	Adet	Segment İçindeki Pay	Adet	Segment İçindeki Pay	
A (Mini)	939	84,37%	603	84,81%	-35,78%
B (Entry)	49.660	47,45%	33.543	52,01%	-32,45%
C (Compact)	139.085	65,87%	112.908	68,32%	-18,82%
D (Medium)	45.005	92,82%	28.224	96,65%	-37,29%
E (Luxury)	11.412	99,97%	6.752	99,99%	-40,83%
F (Upper Luxury)	2.447	100,00%	2.185	100,00%	-10,71%
Toplam	248.548	65,53%	184.215	68,58%	-25,88%

2019 Ekim ayı sonunda Hafif Ticari Araç Pazarı gövde tipine göre değerlendirildiğinde, en yüksek satış adetine %72,08 pay ile Van (44.518 adet), ardından %12,17 pay ile Kamyonet (7.517 adet) ve %8,04 pay ile Minibüs (4.967 adet) ve %7,70 pay ile Pick-up (4.758 adet) yer aldı.

HAFİF TİCARİ ARAÇ GÖVDE TİPİ ANALİZİ	2018' Ekim Sonu		2019'Ekim Sonu		Değişim
	Adet	Pay	Adet	Pay	
Van	72.445	68,50%	44.518	72,08%	-38,55%
Kamyonet	12.915	12,21%	7.517	12,17%	-41,80%
Minibüs	9.334	8,83%	4.967	8,04%	-46,79%
Pickup	11.059	10,46%	4.758	7,70%	-56,98%
Toplam	105.753	100,00%	61.760	100,00%	-41,60%